



*Технология в хармония с природата*



# Реализирани проекти



## Център за подготовка на кадри към ДАИТС – Ботевград

Когенераторна система: **Cento 140 SP+E**

Системата е монтирана през декември 2000 година. Проектът представлява пълен инженеринг на система, която обезпечава производство на електрическа енергия с изходяща мощност 150kW и топлинна енергия 200kW. Присъединена е в паралел с мрежата на електроразпределителното предприятие, работи и в островен режим, т.е при отпадане на външното напрежение. Поради изискванията на Възложителя, когенераторната инсталация работи и в паралел с дизелов резервен генератор по приоритети програмируеми от Възложителя.



## Център за подготовка на кадри към ДАИТС – Ботевград

Когенераторна система: **Cento 100 SP**

Системата е монтирана и въведена в експлоатация през 2001 година. Системата допълва въведената преди това Cento 140 SPE. В резултат на прецизен инженеринг с двете системи работещи в синхрон е постигнато оползотворяване на над 90 % от топлинната енергия на системата като цяло.



## “Вратица” ООД – Враца

Когенераторна система: **CAT 500 SP+E**

Системата е внедрена през 2002 година. След извършване на инженеринг обезпечаващ паралелната работа на когенератора със котелното на завода, работата на системата е в паралел с електроразпределителната мрежа, както в островен режим.



## Хотел “Банкя Палас” – Банкя

Когенераторна система: **Cento 140 SP+E**

Системата е проектирана изцяло от CHIME /проекти за присъединяване към електроразпределителното предприятие, към отоплителната система на хотела, както и за отопление на открит басейн/.

Въведена е в експлоатация през 2002 година.

## Реализирани проекти



### Хотел “България” – Добрич

Когенераторна система: **Cento 140 SP+E**

Системата е проектирана изцяло от СИМЕ /проекти за присъединяване към електроразпределителното предприятие, към отоплителната система на хотела, както и за отопление на открит басейн/.

Въведена е в експлоатация през 2003 година.



### МБАЛ “Д-р Никола Василев” АД – Кюстендил

Когенераторна система: **Cento 44**

Монтираната система е на база на изпълнена от СИМЕ обществена поръчка за пълен инженеринг за преустройство на съществуващо котелно помещение в такова за работа на когенераторна система, присъединяването и към газоразпределителната, националната електропреносна и отоплителна на Възложителя мрежи. На база на проектите изпълнени от фирмата, тя достави, сертифицира и пусна в действие когенераторна система с монтаж на всички придружаващи системи и периферни връзки, в това число подземни и наземни комуникации с обща електрическа мощност от 44 kW и топлинна мощност 65 kW. Едновременно с това фирмата извърши анализ на захранването с електрическа енергия на болницата, като преаранжира електрическата и инсталация така, че да обезпечавя непрекъснатото захранване с електрическа енергия на важните да болницата отделения. Пуска на системата беше извършен на 23.12.2004 година, като до този момент инсталацията е наработила повече от 9 000 часа.



### “Лакпром” – Световрачане

Когенераторна система: **Cento 150 SP+E**

Системата е проектирана изцяло от СИМЕ /проекти за присъединяване към електроразпределителното предприятие, към отоплителната система на обекта, в това число проект за отоплителна система по задание от Възложителя.

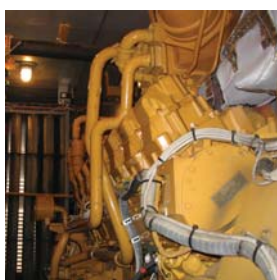
## Реализирани проекти



### **ЕТ “Иван Цеков 2000” – Кюстендил**

Когенераторна система: **Quanto C500**

Пълният инженеринг на обекта, който включва захранване с топлина, в т.ч. топла вода и пара, както и електрическа енергия на текстилното предприятие “Етавия” Кюстендил. Освен проектите: Архитектурно строителен; ОВ - проекта за присъединяване към електроразпределителното предприятие, в т.ч. число и високоволтовата част, фирмата CHIME е изпълнила изцяло бизнес плана на фирмата, също така анализа за екологичната значимост на проекта, като с проекта е постигната икономия на емисии, съгласно изискванията на протокола от КИОТО равна на 8 870 тона годишно. На база на разработените проекти и бизнес план, клиента на фирмата ЕТ “Иван Цеков” – Кюстендил и получил кредит от ПУДОС към Министерство на екологията и водите. Всички дейности по монтажа и доставката към настоящия етап са извършени. Предстои захранване с природен газ и пуск на инсталацията.



### **„Хранително-вкусов сектор”**

Когенераторна система: **Quanto C 1000 SPE**

Системата е предназначена за производство на енергия в предприятие от хранителната промишленост. Произвежданата електрическа енергия е предназначена за покриване на собствените нужди на предприятието и малка част за продажба. Произвежданата топлинна енергия задоволява технологичните нужди от топлина на предприятието. Пуска на системата е през декември 2006 година. За този проект CHIME изпълнява цялостното проектиране, в това число проектите: Архитектурен, ОВ – присъединяване към топлинната мрежа на завода, електроприсъединяване към мрежата на електроразпределителното предприятие, както и преаранжиране на електрическата мрежа на предприятието. С подизпълнител, фирмата проектира и изпълнява и газовия проект.

## Реализирани проекти



### “Амон Ра“ ООД – Ловеч

Когенераторна система: **Cento 150 SP+E**

Системата е проектирана изцяло от СИМЕ /проекти за присъединяване към електроразпределителното предприятие, към производствената система на обекта, в това число проект за подготовка на фураж за предприятие за отглеждане на патици по задание от Възложителя.

Предстои пуск.



### “Пречиствателна станция за отпадни води”

Когенераторна система: **Cento T150**

Проектът се състои от два броя когенератори от типа CENTO T 150 ВЮ с мощност за всеки от тях по 150 kW<sub>e</sub>. Произвеждания от пречиствателната станция био-газ е достатъчен за обезпечаване на работата на двата когенератора. Произвежданата топлинна енергия се използва изцяло от пречиствателната станция за подобряване на икономическите и показатели.



### “ЕНЕРГОКОНСУЛТ” - София

Когенераторна система: **Cento T 170 SP.**

Доставката включва когенератор CENTO T 170 SP в комплект с топлинен акумулатор 50м<sup>3</sup>. Доставения комплект е за локална топлофикация, която обслужва един квартал с численост от около 2000 човека и е предназначен за производство на битовата гореща вода на топлофикацията. Проектът е по обявен конкурс за обществена поръчка и е финансиран от лизинговата компания на SG Експресбанк - SOGELEASE .



### “Гарантстрой” – София

Когенераторна система: **Premi F 25 SP+E.**

Когенераторът е предназначен за обезпечаване на необходимата електрическа енергия главно за осветление на обекта в денонощен режим. Топлината през зимен период е за отопление на производствените помещения на асфалтовата база на фирмата.



CHIME ООД, ул."1866-та година" 4, 2140 Ботевград, България  
тел.: +359 (723) 66960, +359 (2) 4894636, +359 (889) 438647  
e-mail: [chime@botevgrad.com](mailto:chime@botevgrad.com)

[www.chimebg.com](http://www.chimebg.com)